

Пржектор Ruslight R-t 332 IP65.

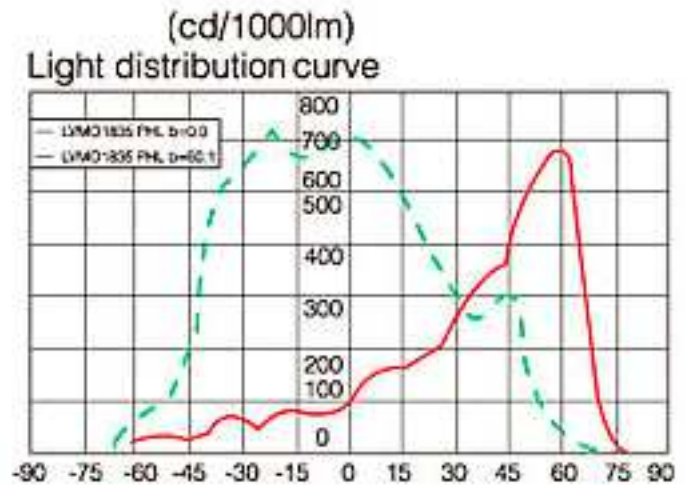
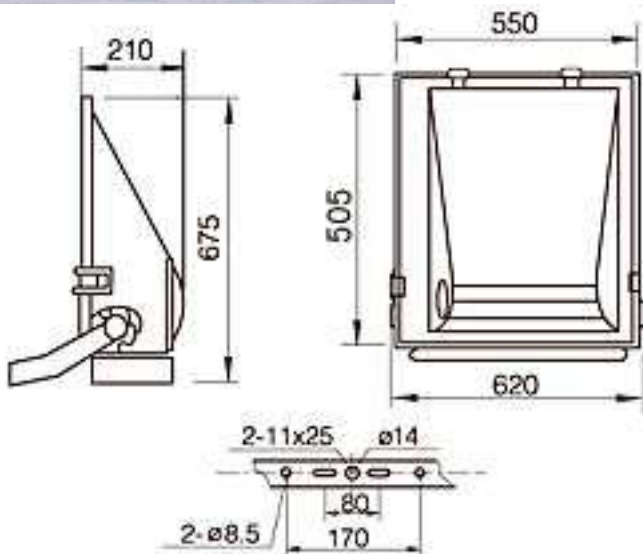
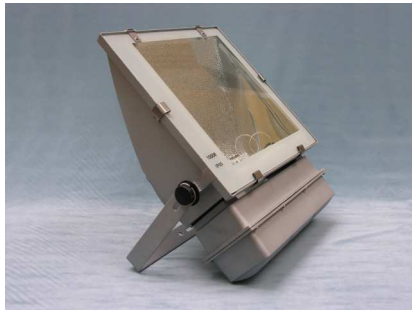
Паспорт

1. Назначение.

- 1.1 Проекторы общего назначения **R-t 332 IP65** с разрядными металлогалогеновыми лампами высокого давления предназначены для освещения площадей, стадионов, фасадов зданий, архитектурных памятников, строительных площадок и других открытых пространств.
- 1.2 Проекторы соответствуют классу защиты 1 от поражения электрическим током по ГОСТ 12.2.007.0-75, в части воздействия механических факторов внешней среды, группе условий эксплуатации М2 по ГОСТ 17516.1-90.
- 1.3 Вид климатического исполнения IP 65 (У1 по ГОСТ 15150-69).
- 1.4 Температура окружающего воздуха при эксплуатации от -45 град. до +45 град.

2. Технические характеристики.

Общий вид и фотометрическая диаграмма



Исполнение	Используемые лампы	Тип ламподержателя	Класс защиты	Цвет
1000W	MHN-TD-1000	E40	IP65	серый

1. Номинальная частота перем. тока, Гц.....50
2. Напряжение, В..... 240
3. Коэффициент мощности, не менее..... 0,85
4. Номинальная мощность лампы, Вт..... 1000
5. Максимальная сила света, Лм.....200 000
6. Масса, (корпус+бокс), кг..... 13,2+19,8
7. Срок службы прожектора не менее 4 лет

Внимание!

Рабочее положение лампы горизонтальное. Допустимый угол наклона лампы по отношению к горизонтали +/- 48 град.

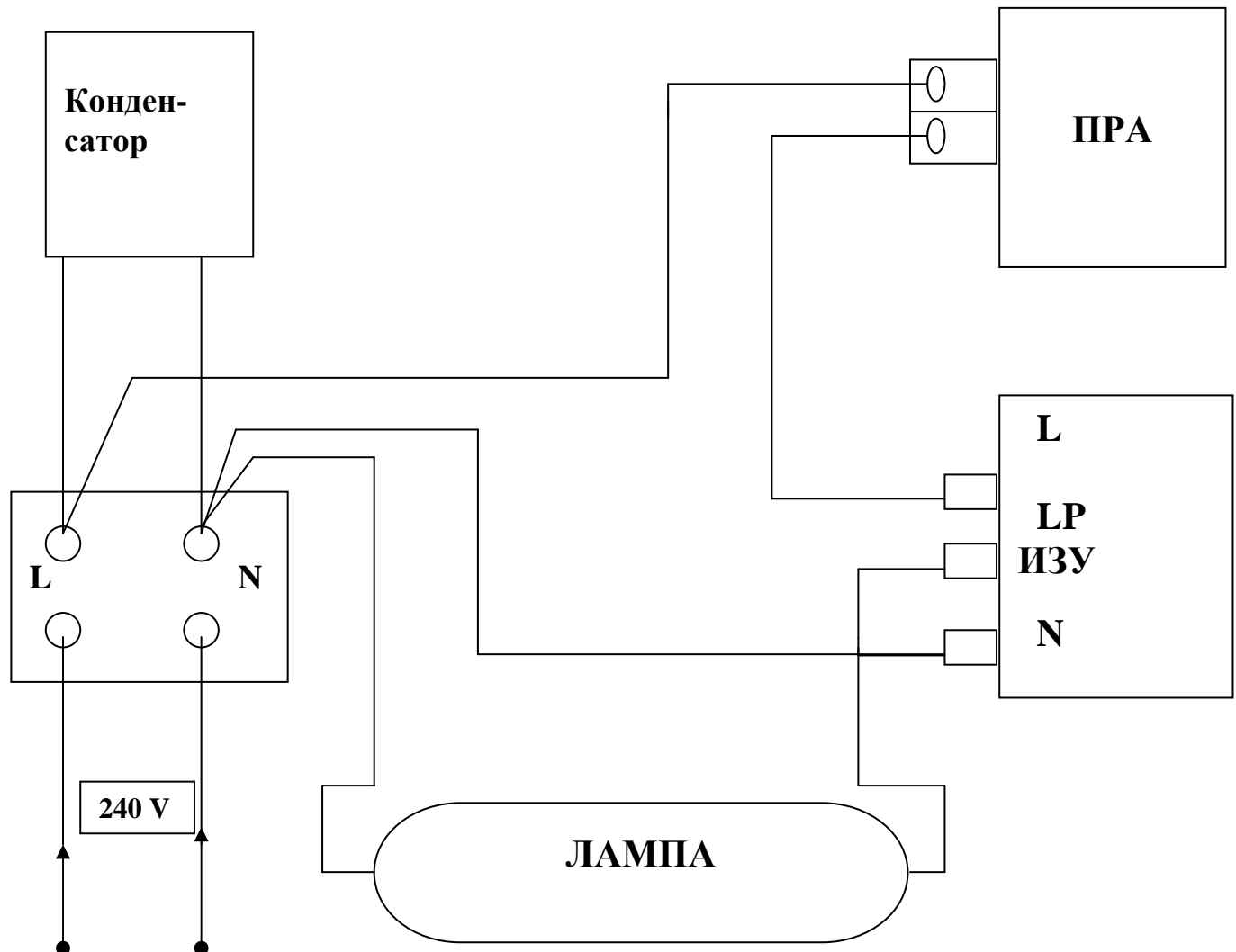
3. Меры безопасности.

- 3.1 С целью исключения поражения электрическим током прожектор должен быть заземлен. Для заземления прожектор имеет защитные зажимы.
- 3.2 Подключение, отключение прожектора от сети, смену ламп, устранение неисправностей производится только при отключенном напряжении.
- 3.3 Не допускается эксплуатация прожекторов с поврежденной изоляцией проводов и мест электрических соединений.
- 3.4 Отражатель прожектора обладает способностью концентрировать световые лучи. Во избежание пожара, при хранении необходимо предотвращать попадание прямых солнечных лучей на отражатель.
- 3.5 Прожектор предназначен для установки на опорную поверхность из негоряемого материала.

4. Подготовка изделия к работе.

- 4.1 Прожектор относится к группе профессионального оборудования, монтаж производится квалифицированным электриком с допуском для работы с аналогичным оборудованием.
- 4.2 Установить прожектор на опорную поверхность, закрепить двумя болтами, направить под требуемым углом в вертикальной и горизонтальной плоскостях и затянуть боковые болты на скобе.
- 4.3 Подключение проводов сети производится через сальниковый ввод к клеммой колодке согласно схеме включения, а заземляющего провода к защитному зажиму.

Схема сборки прожектора



Внимание! Возможны изменения в схеме сборки прожектора, не имеющие принципиальной разницы со схемой.

5 Техническое обслуживание.

5.3 В процессе эксплуатации необходимо не реже двух раз в год проводить профилактический осмотр и чистку прожекторов. Проверяют исправность электроустановочных изделий и надежность крепления болтовых и винтовых соединений. Замеченные неисправности устраняются. Выведенные из строя лампы заменяются лампами того же типа и мощности.

5.4 Нарушенные лакокрасочные покрытия восстанавливаются термостойкими эмалями.

6 Свидетельство о приемке

6.3 Прожекторы **R-t 332 IP 65** соответствуют требованиям ГОСТ 6047-90, ТУ 3461-006-05758434-94 и признаны годными для эксплуатации.

Дата изготовления

Штамп ОТК

7 Комплект поставки.

- Коробка упаковочная на 1 прожектора+ на 1 бокс с ПРА (лампа в комплект не входит)
- Паспорт на каждый экз. .

8. Сведения об упаковке, транспортировании и хранении.

8.1 Упаковка прожектора соответствует ГОСТ 23216-78

8.2 Транспортирование прожектора производится в контейнерах, закрытым автотранспортом и в крытых железнодорожных вагонах.

8.3 Прожектора хранятся уложенными на стеллажах в крытых помещениях при температуре окружающего воздуха $-50 - +50$ град. Хранение прожекторов должно обеспечивать их сохранность от механических повреждений.

9. Гарантийные обязательства.

9.1 Изготовитель гарантирует безотказную работу прожекторов в течение 6 месяцев со дня ввода в эксплуатацию, но не позднее двух лет со дня поступления потребителю.

10. Утилизация.

10.1 По истечению срока службы светильники разобрать на детали, рассортировать по виду материалов и сдать в специализированные организации по приемке и переработке вторсырья.